



# LÖSUNGEN AUS METALL

**Herstellung** von  
Metallkomponenten  
und Baugruppen

**Stückzahl 1** bis zu  
komplexen Serien

# Kunden aus verschiedensten Branchen

Maschinenbau

---

Anlagenbau

---

Fahrzeugbau

---

Metallbau

---

u.v.m.

---

# Standort Büren in NRW



# Kennzahlen

40 Mitarbeiter

---

3.400 qm Büro-, Produktions- und Lagerfläche

---

Gründung im Jahr 2001

---



# PRODUKTION

**Mit modernem Maschinenpark**

# Laserschneiden

3 Laserschneidanlagen

---

Blechgrößen bis zu

4.000 mm × 2.000 mm × 30 mm

---



# Oberflächen- und Kantenbearbeitung

3 Schleif-/Entgratmaschinen

---

Durchlaufbreite max. 1.450 mm

---



# Biegen

4 Gesenkbiegepressen  
1 Schwenkbiegeanlage

---

Eine Automatisierte  
Roboter-Biegepresse

---

Bauteilgrößen bis 4.000 mm

---





## Schlosserei

Nieten, Gewindeschneiden,  
Verschrauben, Senken

---

Aufschweiß- und  
Einpressbefestiger

---

Drehen und Fräsen

(mit unseren Partnern)



## Schweißen

- Laserschweißen
- MIG/MAG-Schweißen
- WIG-Schweißen



# Veredelung / Beschichtung

(mit externen Partnern)

- Verzinken
- Pulverbeschichten
- Nasslackieren
- Galvanisieren
- Eloxieren



## Montage

Montage von komplexen  
Baugruppen

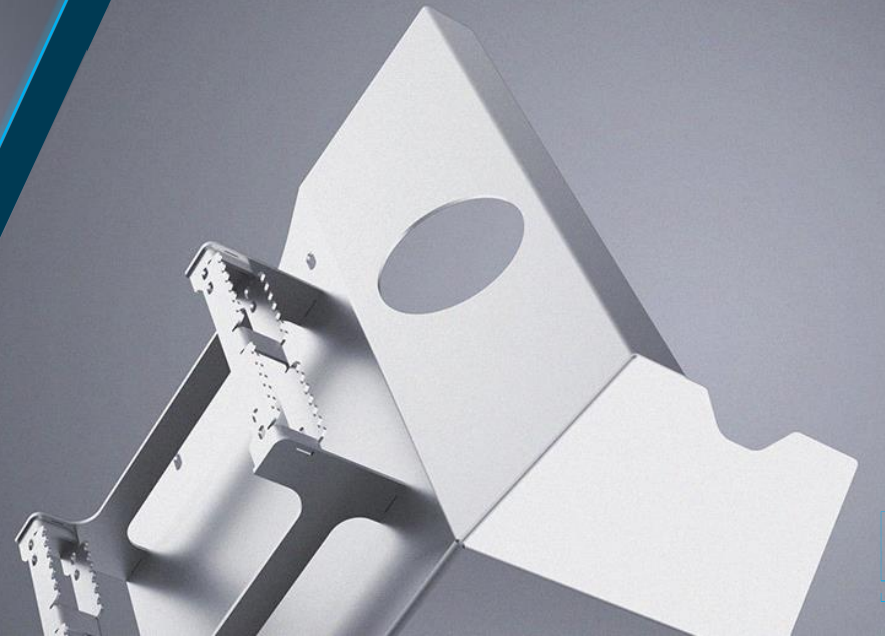
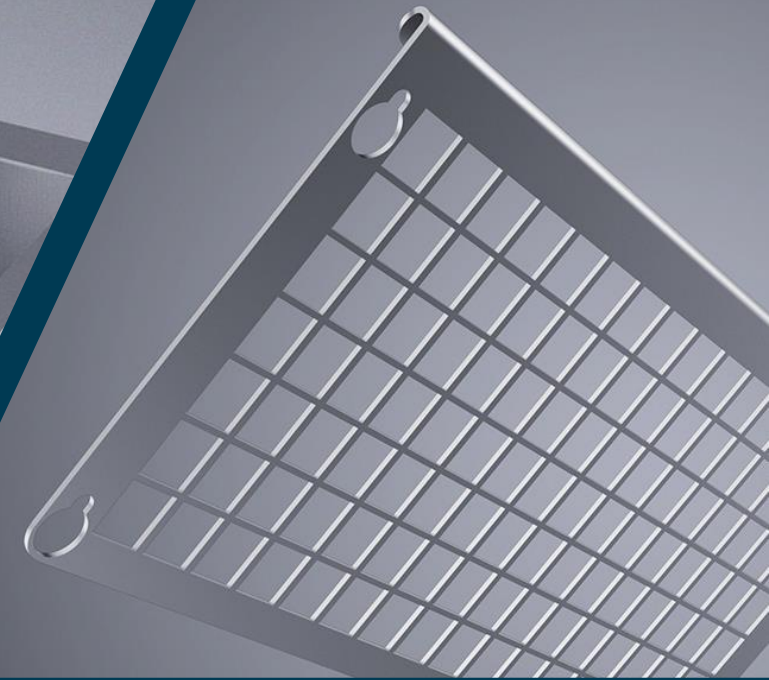
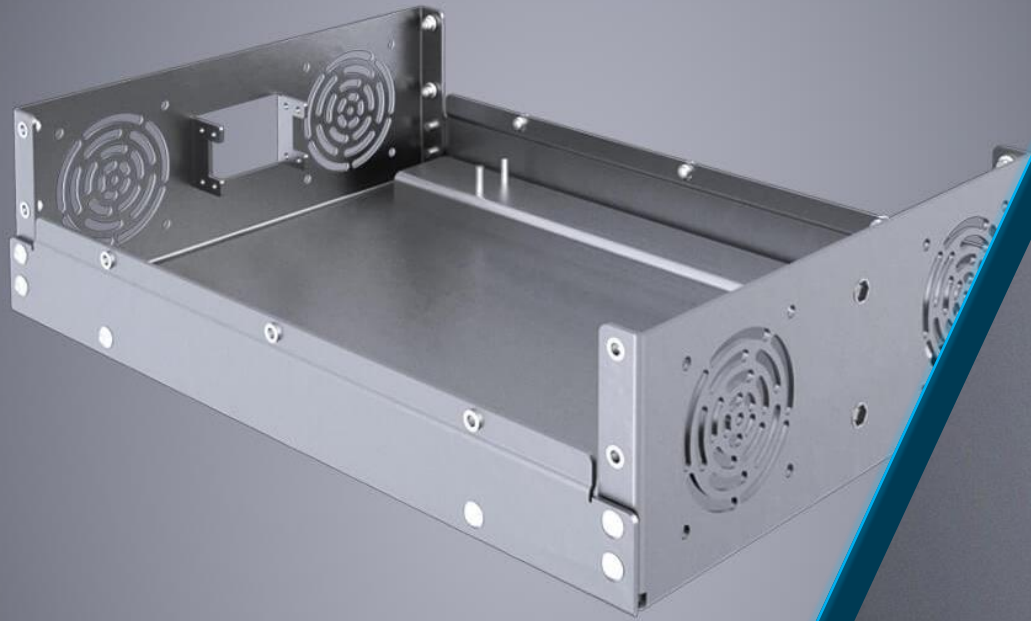
---

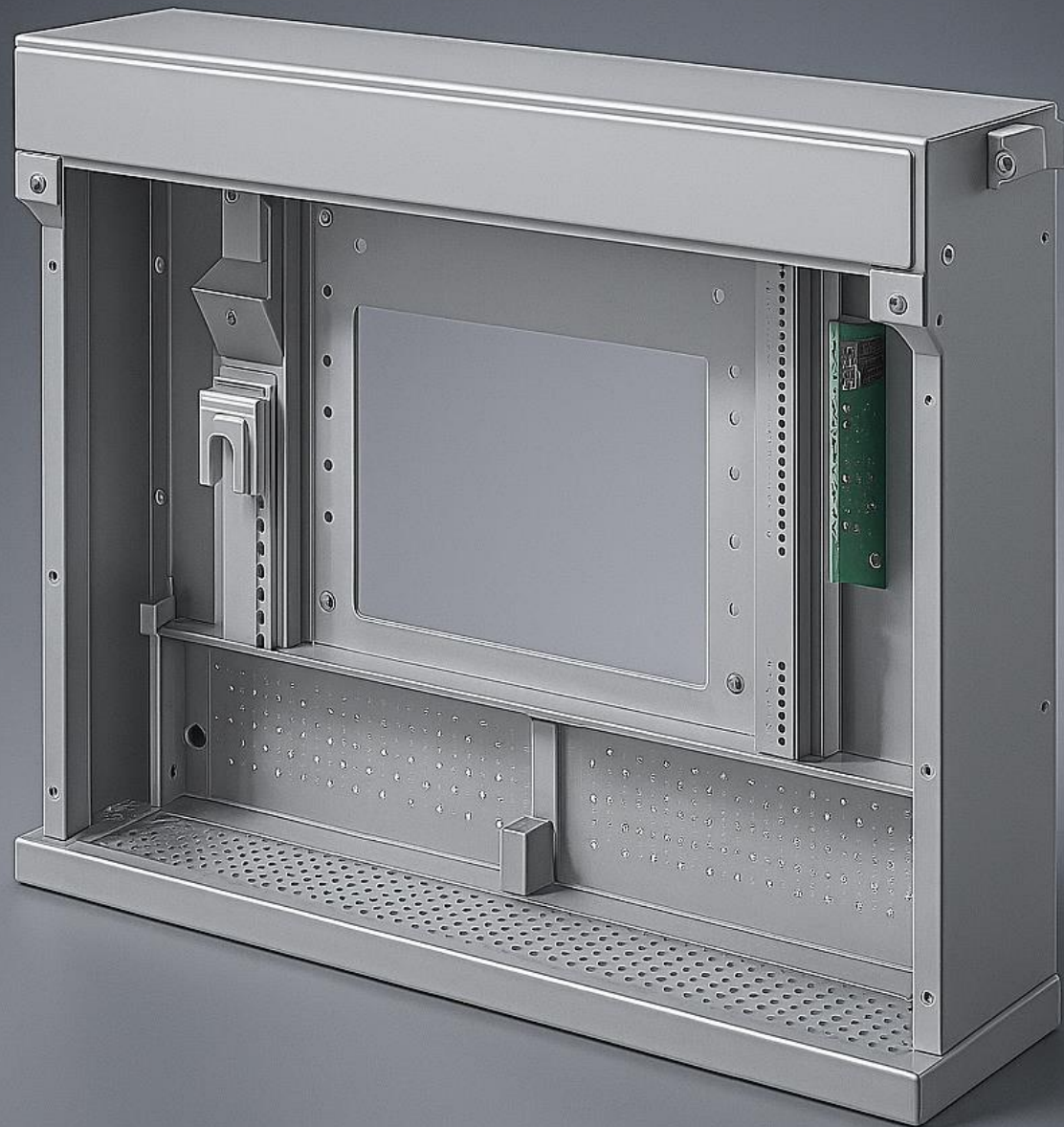
Separate Montagehalle

---

The background of the slide is a dark, blurred image of industrial machinery, likely a laser cutting or welding system, with various metal components and a long arm extending across the frame.

# PRODUKTE UND ROHMATERIAL





# Produktbeispiele

Aufnahmebleche

---

Lüftergehäuse

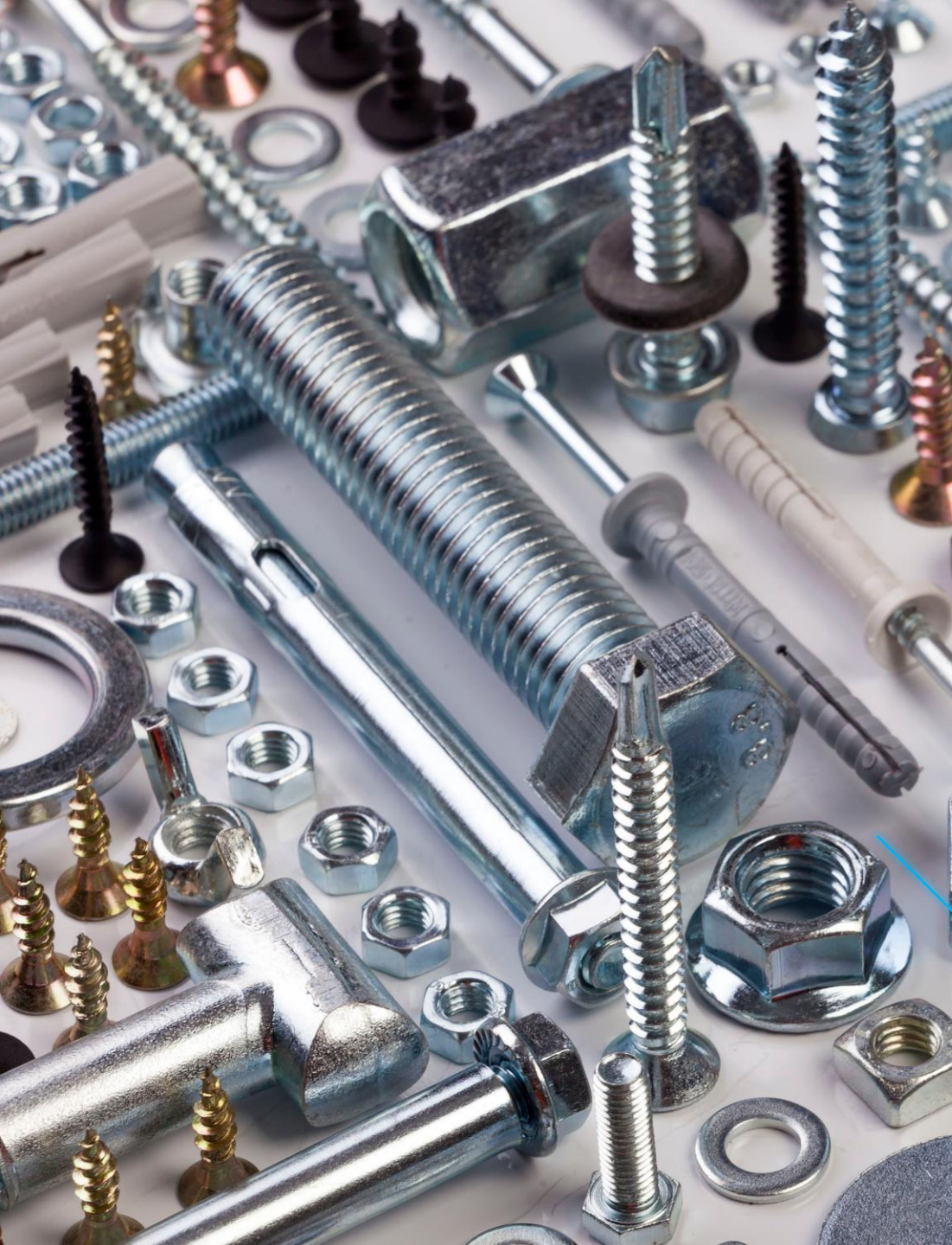
---

Trägerblech-Förderpumpen

---

Schweißbaugruppen

---



## Rohmaterial

## Verschiedene Stahlgüten

---



Edelstahl

---



Aluminium

---



Kupfer

---

ZSB-Teile (Schrauben, Nieten, Klammern, Dichtungen,...)

---

Zertifiziert  
und engagiert



## ZERTIFIKAT

ISO 9001:2015

Sudermann Managementsysteme bescheinigt hiermit, dass die Organisation

**MK Lasertechnik GmbH**  
Oberer Westring 13a, 33142 Büren

**für den zertifizierten Bereich:**

Herstellung und Vertrieb von Blechzuschnitten und Baugruppen in Lohnfertigung für verschiedene Branchen und Privatkunden

ein Qualitätsmanagementsystem nach ISO 9001:2015 eingeführt hat und aufrechterhält.  
Der Nachweis wurde mit Auditbericht-Nr. 202590014 erbracht.

Zertifikat gültig vom: 08.10.2025  
Gültig bis: 08.10.2026

*Sudermann*

Sudermann Managementsysteme  
Brakel, 08.10.2025



## Klimaschutzzertifikat

Unser Beitrag zum Umweltschutz:  
**100% Ökostrom**

**MK-Lasertechnik GmbH**

Seit dem 01. Juni 2009 wird dieser Betrieb von LichtBlick mit Ökostrom versorgt. Die durch LichtBlick in das Stromnetz eingespeiste elektrische Energie:

- **stammt weder aus Atom-, noch aus Kohle- oder Ölkraftwerken**
- **wird vollständig aus ökologischen Energiequellen gewonnen.**

Durch den Bezug von LichtBlick-Strom vermeidet dieser Betrieb jährlich

**244,65 Tonnen**

zurechenbare CO<sub>2</sub>-Emissionen.

*W. Jeth*

Geschäftsführung LichtBlick SE



LichtBlick SE  
Zirkusweg 6 • 20359 Hamburg • www.lichtblick.de



IHRE  
ANSPRECHPARTNER



**Karl Pieper**  
Geschäftsführer



**Nico Hapke**  
Geschäftsführer



**Markus Gödde**  
Vertriebsleiter

[info@mk-lasertechnik.de](mailto:info@mk-lasertechnik.de)

+49 (0) 2951-936000

Oberer Westring 13A, 33142 Büren